



AR GYFER BUSNES
CAMBRIA
FOR BUSINESS



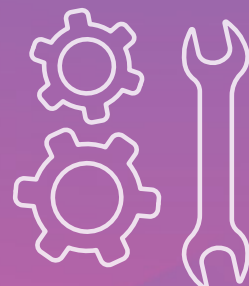
COLEG
CAMBRIA

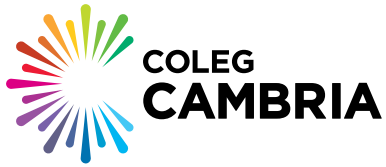


Prentisiaethau
Apprenticeships



Canllaw **Prentisiaethau**





Rydym yn cynnig Prentisiaethau yn y rhan fwyaf o feysydd galwedigaethol gan gynnwys;

Adeiladu a Gwasanaethau Adeiladau
Amaethyddiaeth ac Amaethyddiaeth Fanwl Gywir
Addysgu, Aseu ac Addysg
Blodeuwriaeth
Busnes, Rheoli ac Arwain
Ceffyleg
Cerbydau Modur
Coedwigaeth a Chefn Gwlad
Cyfrifeg
Cyfryngau Cymdeithasol a Marchnata Digidol
Garddwriaeth a Thirlunio
Gofal a Rheolaeth Anifeiliaid
Gofal Plant, Astudiaethau Plentynodod a Gwaith Chwarae
Gwaith Warws a Logisteg
Gwasanaethau i Gwsmeriaid, Cyngor ac Arweiniad
Gweinyddu Busnes
Gweithgynhyrchu Bwyd
Gwneuthuro a Weldio
Iechyd a Gofal Cymdeithasol
Lletygarwch ac Arlwy
Peirianeg, Gweithgynhyrchu a Chynnal a Chadw
Technolegau Digidol, Cyfrifiadura a TG
Trin Gwallt a Thorri Gwallt Dynion
Therapiau Harddwch, Sba a Chyflenwol

Beth yw Prentisiaeth?

Mae Prentisiaeth yn rhoi'r cyfle i chi ennill cymhwyster wrth fod mewn cyflogaeth ac ennill cyflog. Byddwch yn ennill sgiliau a phrofiad hanfodol ar gyfer y gweithle, ochr yn ochr â chymwysterau a gydnabyddir gan y diwydiant i'ch helpu i dyfu yn eich gyrfa. Er mwyn cwblhau Prentisiaeth mae'n rhaid i chi fod mewn cyflogaeth mewn swydd sy'n berthnasol i'r cymhwyster rydych yn dymuno ei gwblhau a chael cefnogaeth gan eich cyflogwr.



Sut mae'n gweithio?

Yng Nghymru, mae angen i brentisiaid fod yn 16+ ac yn gweithio o leiaf 16 awr yr wythnos i gwblhau Prentisiaeth. Mae'n rhaid i'r cyflogwr fod yn barod i'ch cefnogi chi trwy eich Prentisiaeth gan y byddwch yn cael eich asesu yn y gweithle ac efallai bydd angen i chi fynd i'r coleg yn rheolaidd (mae hyn yn dibynnu ar y cymhwyster) i ddysgu sgiliau newydd a chwblhau arholiadau.

Bydd ymarferydd profiadol yn y diwydiant yn cael eu neilltuo i chi a byddant yn dod i'ch gweithle ac yn gosod tasgau i chi gasglu tystiolaeth a fydd yn cyfrannu at eich cymhwyster. Byddant yn gwirio eich llesiant ac yn sicrhau nad oes unrhyw broblemau neu yn eich cyfeirio at gymorth ychwanegol yn Cambria os oes angen.

Gall Prentisiaethau gael eu cyflwyno ar Lefel 2 - Lefel 6

Prentisiaeth Sylfaen Lefel 2

Dyma'r man cychwyn i brentisiaethau, mae'n rhoi'r sylfeini a dealltwriaeth o'r swydd i chi.

Prentisiaeth Lefel 3

Mae Lefel 3 yn ddilyniant o Lefel 2 ac yn rhoi gwybodaeth ddyfnach i chi o'r pwnc ac yn cyfateb i 2 radd pasio Safon Uwch. Efallai bydd angen i chi fod mewn swydd benodol er mwyn bod yn gymwys.

Prentisiaeth Uwch Lefel 4 a 5

Mae cymwysterau NVQ Lefel 4/5 neu HNC fel arfer yn cyfateb i flwyddyn gyntaf y brifysgol. Mae angen lefel uchel o wybodaeth a dealltwriaeth i astudio ar y lefel hon.

Prentisiaeth Gradd Lefel 6

Mae'r cymwysterau Lefel 6 yn raddau a ddarperir mewn partneriaeth â'n partneriaid prifysgol.

Darganfod Prentisiaeth

Byddwch yn rhagweithio!

SIOP SWYDDI  **JOB SHOP**

Gall darganfod prentisiaeth addas i chi gymryd amser ond mae fel chwilio am swydd, bydd rhywbeth perffaith yn ymddangos yn fuan!

Cadwch lygad ar Wasanaeth Prentisiaethau Gwag Llywodraeth Cymru ac ar Siop Swyddi Coleg Cambria i weld cyfleoedd, yn ogystal â chwilio ar safleoedd swyddi eraill a chysylltu â chwmnïau yn uniongyrchol.

Canllaw
Prentisiaethau
Apprenticeships
Guide



0300 30 30 006 WWW.CAMBRIA.AC.UK

Paratoi eich CV a gwneud cais

Beth am fireinio eich CV a'ch sgiliau cyfweiliad cyn gwneud cais ar gyfer bob swydd a chadwch lygad ar eich blwch e-bost a'ch ffôn am wahoddiad i gyfweiliad! Efallai bydd rhai cwmnïau yn gofyn i chi ddod i mewn am dreial gwaith cyn cynnig y swydd i chi neu ofyn i chi gwblhau prawf byr.

Cael lle ar y cymhwyster

Ar ôl i chi ddechrau eich swydd, bydd angen i'r cwmni sy'n eich cyflogi gysylltu â ni i drafod y cymhwyster ac arwyddo gwaith papur.

Awgrym gorau!

Os rydych yn fyfyrwr presennol gallwch ofyn i'r Siop Swyddi am help gyda'ch CV ac awgrymiadau ar gyfer cyfweiliadau.

Cwestiynau Cyffredin Rhieni / Chwedlau am Brentisiaethau

Gallwch chi wneud prentisiaeth heb gyflogwr
Anghywir! Mae angen cyflogwr arnoch i wneud Prentisiaeth

Mae prentisiaethau ar gyfer crefftiau adeiladu yn unig
Anghywir! Gallwch wneud prentisiaeth mewn sawl sector - Cyllid, Digidol, Rheoli, Amaethyddiaeth, Lletygarwch ac Arlwyyo, Trin Gwallt a Harddwch - i enwi ond ychydig!

Nid yw Prentisiaid yn cael eu talu
Anghywir! Mae'n rhaid i Brentisiaid gael eu talu o leiaf yr isafswm cyflog Prentisiaeth gan eu cyflogwr, ond mae'r rhan fwyaf o leoedd yn talu rhagor. Gallwch weld y gofynion cyflog diweddaraf ar wefan y Llywodraeth.

Nid yw'n bosib mynd i Addysg Uwch gyda Phrentisiaeth
Yn Cambria, gallwch wneud Prentisiaethau Gradd gyda llawer o gyflogwyr mewn sectorau fel Peirianeg, Awyrofod a Digidol.

Pa gymorth gall Prentisiaid ei gyrchu?
Mae llawer o gymorth ar gael i Brentisiaid trwy'r Coleg gan gynnwys trwy eu hasesydd a Gwasanaethau Myfyrwyr. Gall myfyrwyr gyrchu ACAS neu wasanaethau cynghori eraill am gyngor.

Beth ddylwn i'w wneud os nad oes gennyf gyflogwr?
Gall darganfod cwmni a swydd sy'n addas i chi gymryd amser felly mae'n well cofrestru ar gwrs llawn amser wrth i chi chwilio.

Rydym yn cynnig Prentisiaethau yn y rhan fwyaf o feysydd galwedigaethol gan gynnwys;

- Adeiladu a Gwasanaethau Adeiladau (crefftiau amrywiol)
- Amaethyddiaeth
- Arwain a Datblygu
- Arwain a Rheoli
- Blodeuwriaeth
- Ceffyleg
- Cerbydau Modur
- Cyfrifeg
- Cyngor ac Arweiniad
- Cynorthwyo Addysgu a Dysgu
- Garddwriaeth
- Gofal Anifeiliaid
- Gofal Plant
- Gwaith Chwarae
- Gwaith Warws a Logisteg
- Gwasanaethau i Gwsmeriaid a Manwerthu
- Gweinyddu Busnes
- Gweithgynhyrchu
- Gweithgynhyrchu Bwyd
- Gweithrediadau Hamdden
- Gwneuthuro a Weldio
- Iechyd a Gofal Cymdeithasol
- Lletygarwch ac Arlwyyo
- Peirianeg (disgyblaethau amrywiol)
- Technegwyr Labordy
- Technoleg Ddigidol
- Trin Gwallt a Harddwch

Adeiladu - Crefftau, Plymwaith a Gosod Trydan

Mae sector adeiladu'r DU yn ddiwydiant gwerth biliynau o bunnoedd ac mae prentisiaid adeiladu yn rhan enfawr o'r gweithlu ar draws amrywiol ddisgyblaethau adeiladu.

Mae'r sector hwn yn gyfle gwyb i ddysgwyr y mae'n well ganddynt fod yn ymarferol yn eu gwaith a gall arwain at swyddi rheoli a thechnegol mewn swyddfa.

Bydd Prentisiaid Adeiladu yn treulio amser yn ein cyfleusterau o'r radd flaenaf a adnewyddwyd yn ddiweddar yn ein safleoedd ar Lannau Dyfrdwy neu Ffordd y Bers i gael eu rhyddhau am y dydd o'r gwaith neu i gael eu hasesu yn ogystal â chael eu hasesu ar y safle gan ein timau asesu sydd â phrofiad yn y diwydiant.

Efallai y bydd myfyrwyr sydd am astudio tuag at gymhwyster crefftau adeiladu, plymio neu osod trydan yn gallu cwtogi hyd y rhaglen os ydynt wedi cwblhau blwyddyn sylfaen yn llawn amser yn y coleg cyn cael cyflogaeth fel prentis. Mae angen i gyflogwyr crefft ac adeiladu gynnwys ystod eang o waith yn eu maes i fodloni gofynion tystiolaeth y cymhwyster.

Bydd gofyn i brentisiaid sy'n astudio cymhwyster adeiladu wneud cymysgedd o dasgau corfforol ar y safle yn y gweithle a bydd angen iddynt fod yn fanwl gywir yn eu gwaith.

Cymwysterau rydym yn eu cynnig

Cwrs	Gofynion mynediad	Hyd arferol	Dull astudio ac asesu	Lleoliad
Lefel 3 mewn Peirianeg Gwasanaethau Adeiladu - Gosod electrodechnegol	Cyflogaeth mewn diwydiant perthnasol, TGAU A-C (9-4) mewn Mathemateg, Saesneg a Phwnc Technegol*	48 mis	Asesiad yn y gwaith a rhyddhau o'r gwaith am ddiwrnod	Glannau Dyfrdwy a Ffordd y Bers
Lefel 3 mewn Peirianeg Gwasanaethau Adeiladu - Crefftwr Gosodiadau Gwresogi ac Awyru	Cyflogaeth mewn diwydiant perthnasol, TGAU A-C (9-4) mewn Mathemateg, Saesneg a Phwnc Technegol*	48 mis	Asesiad yn y gwaith a rhyddhau o'r gwaith am ddiwrnod	Glannau Dyfrdwy
Lefel 3 mewn Peirianeg Gwasanaethau - Plymwaith a Gwresogi	Cyflogaeth mewn diwydiant perthnasol, TGAU A-C (9-4) mewn Mathemateg, Saesneg a Phwnc Technegol*	48 mis	Asesiad yn y gwaith a rhyddhau o'r gwaith am ddiwrnod	Glannau Dyfrdwy a Ffordd y Bers

*Er enghraifft - gwyddoniaeth neu dechnoleg ddigidol



Cymwysterau rydym yn eu cynnig

Cwrs	Gofynion mynediad	Hyd arferol	Dull astudio ac asesu	Lleoliad
Lefel 3 mewn Adeiladu - Saerŷiaeth Bensaerŷiol	Cyflogaeth mewn diwydiant perthnasol, TGAU A-C (9-3) mewn Mathemateg, Saesneg a Phwnc Technegol*	36 mis	Asesiad yn y gwaith a rhyddhau o'r gwaith am ddiwrnod	Glannau Dyfrdwy a Ffordd y Bers
Lefel 3 mewn Adeiladu - Gwaith Saer ar Safle	Cyflogaeth mewn diwydiant perthnasol, TGAU A-C (9-3) mewn Mathemateg, Saesneg a Phwnc Technegol*	36 mis	Asesiad yn y gwaith a rhyddhau o'r gwaith am ddiwrnod	Glannau Dyfrdwy a Ffordd y Bers
Lefel 3 mewn Adeiladu - Gosod Brics	Cyflogaeth mewn diwydiant perthnasol, TGAU A-C (9-3) mewn Mathemateg, Saesneg a Phwnc Technegol*	42 mis	Asesiad yn y gwaith a rhyddhau o'r gwaith am ddiwrnod	Glannau Dyfrdwy a Ffordd y Bers
Lefel 3 mewn Adeiladu - Plastro Soled	Cyflogaeth mewn diwydiant perthnasol, TGAU A-C (9-3) mewn Mathemateg, Saesneg a Phwnc Technegol*	42 mis	Asesiad yn y gwaith a rhyddhau o'r gwaith am ddiwrnod	Ffordd y Bers
Lefel 3 mewn Adeiladu - Paentio ac Addurno	Cyflogaeth mewn diwydiant perthnasol, TGAU A-C (9-3) mewn Mathemateg, Saesneg a Phwnc Technegol*	36 mis	Asesiad yn y gwaith a rhyddhau o'r gwaith am ddiwrnod	Ffordd y Bers

*Er enghraifft - gwyddoniaeth neu dechnoleg ddigidol

Awgrym gorau

Ceisiwch gysylltu â chwmnïau lleol yn uniongyrchol os ydych yn chwilio am brentisiaeth adeiladu, bydd y rhan fwyaf o gyflogwyr yn y diwydiant hwn yn dechrau recriwtio ar ddiwedd y gwanwyn a thros yr haf. Gall myfyrwyr coleg llawn amser gadw llygad am ddigwyddiadau recriwtio sydd wedi'u trefnu gan y coleg i helpu i ddod o hyd i Brentisiaeth.

Adeiladu - Peirianeg Sifil a Goruchwylio Safle



Mae peirianwyr sifil yn cynllunio, rheoli, goruchwylio a dylunio prosiectau adeiladu mawr gan gynnwys ffyrdd, twneli, systemau dŵr, rheilffyrdd, meysydd awyr a gorsafoedd pŵer. Maent yn gweithio'n agos gyda rheolwyr safle a goruchwylwyr sy'n rhedeg gweithrediadau o ddydd i ddydd prosiect adeiladu megis recriwtio staff, trefnu isgontractwyr a gwneud rheoliadau iechyd a diogelwch.

Bydd prentisiaid yn treulio amser yn ein cyfleusterau o'r radd flaenaf a adnewyddwyd yn ddiweddar ar ein safle yn Ffordd y Bers i gael eu rhyddhau am y dydd o'r gwaith neu i gael eu hasesu yn ogystal â chael eu hasesu ar y safle gan ein timau asesu sydd â phrofiad yn y diwydiant.

Bydd gofyn i brentisiaid sy'n astudio ac yn gweithio yn y sector hwn feddu ar sgiliau trefnu, cyfathrebu a rheoli da.

Cyrsiau rydym yn eu cynnig

Cwrs	Llwybrau	Gofynion mynediad	Hyd arferol	Dull astudio ac asesu	Lleoliad
Diploma Lefel 3 mewn Adeiladu a'r Amgylchedd Adeiledig	<ul style="list-style-type: none"> Gweithrediadau Contractio Adeiladu, Dylunio Amgylchedd Adeiledig Peirianeg Sifil ar gyfer Technegwyr 	TGAU A-C neu lefel 4-9 mewn Mathemateg a Saesneg	24 mis	Asesiad yn y gwaith a rhyddhau o'r gwaith am ddiwrnod	Ffordd y Bers
Diploma Lefel 4 mewn Goruchwylio Safle Adeiladu	<ul style="list-style-type: none"> Adeiladu a Pheirianeg Sifil Cynnal a chadw ac atgyweirio Priffyrdd Datblygu Preswyl Cadwraeth. 	TGAU A-C neu lefel 4-9 mewn Mathemateg a Saesneg	24 mis	Asesiad yn y gwaith a rhyddhau o'r gwaith am ddiwrnod	Ffordd y Bers

Awgrym gorau

Ceisiwch gysylltu â chwmnïau lleol yn uniongyrchol os ydych yn chwilio am brentisiaeth adeiladu, bydd y rhan fwyaf o gyflogwyr yn y diwydiant hwn yn dechrau recriwtio ar ddiwedd y gwanwyn a thros yr haf. Gall myfyrwyr coleg llawn amser gadw llygad am ddigwyddiadau recriwtio wedi'u trefnu gan y coleg i helpu i ddod o hyd i Brentisiaeth.

Amaethyddiaeth



Os nad ydych eisiau gweithio dan do, efallai mai gweithio yn y diwydiant amaethyddol a helpu i dyfu a darparu adnoddau hanfodol yw'r yrfa berffaith i chi!

Mae amaethyddiaeth yn chwarae rhan sylweddol yn economi Cymru, gan gyflogi canran uwch o'r gweithlu yng Nghymru na mewn rhannau arall o'r DU, felly beth am ymuno â ni yn y sector hanfodol hwn!

[Publications.parliament.uk, 2022]

Bydd prentisiaid yn cael eu hasesu yn y gwaith gan ein timau sydd â phrofiad yn y diwydiant a byddant yn gallu cyrchu adnoddau'r coleg i'w helpu gyda'u hastudiaethau.

Bydd angen i ddysgwyr sy'n cwblhau'r cymwysterau hyn fod â lefel ffitrwydd a chryfder da, gallu gweithio gydag eraill a bod â sgiliau cyfathrebu da.

Cymwysterau rydym yn eu cynnig

Cwrs	Gofynion mynediad	Hyd arferol	Dull astudio ac asesu	Lleoliad
Lefel 2 mewn Amaethyddiaeth	Cyflogaeth mewn diwydiant perthnasol	24 mis	Asesiad yn y gwaith	Yn y gwaith
Lefel 3 mewn Amaethyddiaeth	Cyflogaeth mewn diwydiant perthnasol	21 mis	Asesiad yn y gwaith	Yn y gwaith

Ystadegau diwydiant

Mae 90% o'r tir yng Nghymru wedi'i neilltuo ar gyfer ffermio, felly mae llawer iawn o dir i'w ofalu amdano!

[Gov.wales, 2021]

Awgrym gorau

Cysylltwch â busnesau lleol ac ewch â CV gyda chi, efallai nad ydynt wedi ystyried cyflogi Prentis o'r blaen!

Canllaw
Prentisiaethau
Apprenticeships
Guide



0300 30 30 006 WWW.CAMBRIA.AC.UK

Blodeuwriaeth

Mae prentisiaeth mewn Blodeuwriaeth yn gyfle i fod yn greadigol a dylunio trefniadau unigryw ar gyfer achlysuron arbennig fel priodasau, digwyddiadau a phenblwyddi! Bydd angen i chi gynghori cwsmeriaid ar y cynnyrch gorau ar gyfer eu hanghenion a bod yn greadigol gyda dyluniadau newydd.

Bydd angen i'r dysgwyr a fydd yn cwblhau'r cymwysterau hyn allu bodloni gofynion corfforol o weithio gyda'u dwylo trwy'r dydd, a gallu addasu a bod â sgiliau gwasanaethau i gwsmeriaid da.

Asesir y cwrs hwn yn y gweithle gan ein timau sydd â phrofiad yn y diwydiant.

Cymwysterau rydym yn eu cynnig

Cwrs	Gofynion mynediad	Hyd arferol	Dull astudio ac asesu	Lleoliad
Lefel 2 mewn Blodeuwriaeth	Cyflogaeth mewn diwydiant perthnasol	18 mis	Asesiad yn y gwaith	Yn y gwaith
Lefel 3 mewn Blodeuwriaeth	Cyflogaeth mewn diwydiant perthnasol	18 mis	Asesiad yn y gwaith	Yn y gwaith

Awgrym gorau

Cysylltwch â busnesau lleol ac ewch â CV gyda chi, efallai nad ydynt wedi ystyried cyflogi Prentis o'r blaen!

Ceffyleg



Os oes gennych ddi-ddordeb brwd mewn ceffylau, efallai dyma'r cyfle perffaith i chi symud ymlaen yn y diwydiant ac ennill cymhwyster a gydnabyddir yn genedlaethol neu dystysgrifau Cymdeithas Ceffylau Prydain. Mae llwybrau yn y cymwysterau hyn yn cynnwys marchogaeth, bridio a hyfforddi.

Asesir prentisiaid yn y gwaith gan ein timau asesu sydd â phrofiad yn y diwydiant.

Mae angen i ddysgwyr a fydd yn cwblhau'r cymwysterau hyn fod â'r gallu i beidio â chynhyrfu, yn amyneddgar ac yn hyderus wrth weithio gyda cheffylau. Bydd angen i chi fod â lefel ffitrwydd a chryfder da.

Cymwysterau rydym yn eu cynnig

Cwrs	Gofynion mynediad	Hyd arferol	Dull astudio ac Asesu	Lleoliad
Lefel 2 City & Guilds neu Gymdeithas Ceffylau Prydain mewn Ceffyleg, Gofal Ceffylau, Marchogaeth a Hyfforddi	Cyflogaeth mewn diwydiant perthnasol	18 mis	Asesiad yn y gwaith	Yn y gwaith
Lefel 3 City & Guilds neu Gymdeithas Ceffylau Prydain mewn Ceffyleg, Gofal Ceffylau, Marchogaeth a Hyfforddi	Cyflogaeth mewn diwydiant perthnasol	18 mis	Asesiad yn y gwaith	Yn y gwaith
Lefel 4 Cymdeithas Ceffylau Prydain mewn Gofal a Rheoli Uwch	Cyflogaeth mewn diwydiant perthnasol	18 mis	Asesiad yn y gwaith	Yn y gwaith

Awgrym gorau

Cysylltwch â busnesau lleol ac ewch â CV gyda chi, efallai nad ydynt wedi ystyried cyflogi Prentis o'r blaen!

Coedwigaeth a Chefn Gwlad

Os ydych chi wrth eich bodd yn yr awyr agored, yn sefyll o dan ganopi o goed neu'n cerdded drwy goetir â'r ddaear wedi'i orchuddio â mwsogl, yna byddai Prentisiaeth mewn Coed a Phren yn ddefnyddiol i chi.

O ddatrys dirgelion gwahanol rywogaethau coed i ddeall sut maen nhw'n ffynnu mewn ecosystemau amrywiol, byddwch yn ymchwilio i galon y goedwig ac yn dysgu celfyddyd coedyddiaeth, meistrolï'r sgiliau i ofalu am goed a'u trin mewn tirweddau trefol a naturiol.

Paratowch i gael eich dwylo yn fudr gyda gwaith ymarferol drwy gydol y flwyddyn a'r angen am sgiliau tîm a chyfathrebu da.



Cymwysterau rydym yn eu cynnig

Cwrs	Gofynion mynediad	Hyd arferol	Dull astudio ac asesu	Lleoliad
Lefel 2 mewn Coed a Phren	Gweithio mewn diwydiant perthnasol	18 mis	Asesiad yn y gwaith, gweithlyfrau a gwaith theori	Gweithle
Lefel 3 mewn Coed a Phren	Gweithio mewn diwydiant perthnasol, cymhwyster Lefel 2 neu gyfwerth	21 mis	Asesiad yn y gwaith, gweithlyfrau a gwaith theori	Gweithle

Wyddoch chi

Mae gan y sector coedwigaeth yng Nghymru Werth Ychwanegol Gros blynyddol o £499.3 miliwn ac mae'n cyflogi rhwng 8,500 ac 11,300 o bobl.

[Cyfoeth Naturiol Cymru, Mehefin 2023]

Awgrym gorau

Cysylltwch â busnesau lleol a rhowch gopi o'ch CV iddyn nhw, efallai nad ydyn nhw erioed wedi meddwl am logi Prentis o'r blaen!

Canllaw
Prentisiaethau
Apprenticeships
Guide



0300 30 30 006 WWW.CAMBRIA.AC.UK

Cyfrifeg

Mae Cyfrifwyr yn gyfrifol am agwedd ariannol busnesau o bob maint a dibynnir arnynt i ddarparu darlun manwl o'r cwmni. Bydd prentisiaid yn y diwydiant hwn yn gweithio ar y cyd â thimau profiadol i ennill eu gwybodaeth yn ogystal â mynd ar ddiwrnodau astudio.

Mae angen i ddysgwyr sy'n cwblhau'r cymwysterau hyn gael sgiliau ffigurau da, sgiliau TG a gallu cyfathrebu'n glir

Cymwysterau rydym yn eu cynnig

Cwrs	Gofynion mynediad	Hyd arferol	Dull astudio ac asesu	Lleoliad
Tystysgrif Lefel 2 AAT mewn Cyfrifeg	Yn gweithio mewn diwydiant perthnasol, TGAU graddau A-C mewn Mathemateg a Saesneg	12 mis	Diwrnod Astudio	Diwrnod astudio yn Ysgol Fusnes Cambria a Safle Iâl
Tystysgrif Lefel 3 AAT mewn Cyfrifeg	Yn gweithio mewn diwydiant perthnasol, TGAU graddau A-C mewn Mathemateg a Saesneg	12 mis	Diwrnod Astudio	Diwrnod astudio yn Ysgol Fusnes Cambria a Safle Iâl
Diploma Proffesiynol Lefel 4 AAT mewn Cyfrifeg	Yn gweithio mewn diwydiant perthnasol, tystysgrif Lefel 3 AAT mewn Cyfrifeg	12 mis	Diwrnod Astudio	Diwrnod astudio yn Ysgol Fusnes Cambria a Safle Iâl

Wyddoch chi

Y cyflog cychwynnol cyfartalog disgwylidig ar gyfer cyfrifwyr cymwys yw £28,000 gyda chyfrifwyr profiadol yn gallu ennill hyd at £40,000

[Careerswales.gov.wales, 2022]

Awgrym gorau

Mae cyfrifwyr yn ystyried recriwtio prentisiaid dros fisoedd y gwanwyn a'r haf i fod yn barod i ddechrau prentisiaeth ym mis Medi.

Cyfryngau Cymdeithasol a Marchnata Digidol



Mae cyfryngau cymdeithasol a marchnata digidol yn dod yn rhan greiddiol o fusnesau ym mhob diwydiant. Mae'r defnydd o gyfryngau digidol i ddenu ac ymgysylltu â chwsmeriaid presennol a darpar gwsmeriaid, i godi ymwybyddiaeth brand, ac i gynhyrchu data dadansoddol cyfoethog, yn hanfodol yn amgylchedd busnes heddiw.

Mae'r cwrs hwn yn cael ei asesu yn y gweithle ac yn yr ystafell ddosbarth gan ein timau sydd â phrofiad yn y diwydiant ac mae angen rhyddhau dysgwyr o'r gwaith am ddiwrnod i'n safle coleg Glannau Dyfrdwy lle bydd dysgwyr yn cael cyrchu cyfleusterau a thechnoleg o'r radd flaenaf i helpu eu dysgu.

Cymwysterau rydym yn eu cynnig

Cwrs	Gofynion mynediad	Hyd	Dull astudio ac asesu	Lleoliad
Prentisiaeth Lefel 3 mewn Cyfryngau Cymdeithasol a Marchnata Digidol	Cyflogaeth mewn diwydiant perthnasol	12 mis	Yn y gwaith a rhyddhau o'r gwaith am ddiwrnod	Glannau Dyfrdwy
Prentisiaeth Lefel 4 mewn Marchnata Digidol	Cyflogaeth mewn diwydiant perthnasol	24 mis	Yn y gwaith a rhyddhau o'r gwaith am ddiwrnod	Glannau Dyfrdwy

Wyddoch chi?

Asesir y cwrs hwn yn y gweithle ac yn y dosbarth gan ein timau sydd â phrofiad yn y diwydiant ac mae angen diwrnod rhyddhau o'r gwaith i'n safle Glannau Dyfrdwy lle bydd dysgwyr yn gallu cyrchu ein cyfleusterau o'r radd flaenaf a thechnoleg i helpu gyda'u dysgu.

[Statista, 2022]

Awgrym gorau

Cysylltwch â busnesau lleol ac ewch â CV gyda chi, efallai nad ydynt wedi ystyried cyflogi Prentis o'r blaen!

Canllaw
Prentisiaethau
Apprenticeships
Guide



0300 30 30 006 WWW.CAMBRIA.AC.UK

Cynorthwyo addysgu a dysgu

Mae swyddi yn y sector hwn yn cefnogi athrawon mewn ysgolion cynradd ac uwchradd i helpu disgyblion gyda'u dysgu naill ai un i un neu mewn grwpiau bach. Bydd prentisiaid yn gweithio'n agos gyda staff addysgu a rheni i sicrhau bod disgyblion yn cael y gorau o'u hamser yn yr ysgol

Bydd prentisiaid yn treulio amser yn dysgu'r wybodaeth graidd yn ogystal â chael eu hasesu yn y gweithle gan ein timau asesu sydd â phrofiad y diwydiant.

Bydd angen llawer o egni, amynedd a gallu gweithio'n dda fel rhan o dîm ar ddysgwyr yn y diwydiant hwn.

Cymwysterau rydym yn eu cynnig

Cwrs	Gofynion mynediad	Hyd arferol	Dull astudio ac asesu	Lleoliad
Lefel 2 mewn cynorthwyo addysgu a dysgu mewn ysgolion	Cyflogaeth mewn ysgol/ lleoliad addysg	16 mis	Yn y gwaith	Yn y gwaith
Lefel 3 mewn cynorthwyo addysgu a dysgu mewn ysgolion	Cyflogaeth mewn ysgol/ lleoliad addysg	16 mis	Yn y gwaith	Yn y gwaith

Ystadegau diwydiant

Mae disgwyl y bydd 688 o swyddi ar gyfer Cynorthwywyr Addysgu a swyddi cysylltiedig bob blwyddyn yng Nghymru tan 2027

[Careerswales.gov.wales, 2022]

Awgrym gorau

Ceisiwch gysylltu ag ysgolion lleol yn uniongyrchol os ydych yn chwilio am brentisiaeth neu cadwch lygad am ddigwyddiadau recriwtio sydd wedi'u trefnu gan y Coleg os ydych yn fyfyrwr llawn amser.

Canllaw
Prentisiaethau
Apprenticeships
Guide



0300 30 30 006 WWW.CAMBRIA.AC.UK

Garddwriaeth a Chadwraeth Amgylcheddol



Os rydych yn hoff o fod yn yr awyr agored a gweithio'n ymarferol, gall y diwydiant hwn fod yn berffaith i chi, byddwch yn gweithio yn yr awyr agored trwy'r flwyddyn er mwyn cadw manau yn yr awyr agored i edrych ar eu gorau a byddwch yn datblygu technegau newydd i ddatblygu eich hunain a'r diwydiant.

Bydd prentisiaid yn cael eu hasesu yn y gwaith gan ein timau sydd â phrofiad yn y diwydiant ac yn gallu cyrchu cymorth yn y coleg.

Bydd angen i ddysgwyr a fydd yn cwblhau'r cymwysterau hyn allu bodloni gofynion corfforol o weithio yn yr awyr agored, bydd angen iddynt allu addasu a gweithio fel rhan o dîm.

Cymwysterau rydym yn eu cynnig

Cwrs	Llwybrau	Gofynion mynediad	Hyd arferol	Dull astudio ac asesu	Lleoliad
Lefel 2 mewn Garddwriaeth	Tirlunio, Parciau, Gerddi a Mannau Gwyrdd, Garddwriaeth Cynhyrchu, Meysydd Chwaraeon	Cyflogaeth mewn diwydiant perthnasol	24 mis	Asesiad yn y gwaith	Yn y gwaith
Lefel 3 mewn Garddwriaeth	Tirlunio, Parciau, Gerddi a Mannau Gwyrdd, Garddwriaeth Cynhyrchu, Meysydd Chwaraeon	Cyflogaeth mewn diwydiant perthnasol	24 mis	Asesiad yn y gwaith	Yn y gwaith
Lefel 4 mewn Garddwriaeth		Cyflogaeth mewn diwydiant perthnasol	30 mis	Asesiad yn y gwaith	Yn y gwaith
Lefel 2 mewn Cadwraeth Amgylcheddol		Cyflogaeth mewn diwydiant perthnasol	24 mis	Asesiad yn y gwaith	Yn y gwaith
Lefel 3 mewn Cadwraeth Amgylcheddol		Cyflogaeth mewn diwydiant perthnasol	18 mis	Asesiad yn y gwaith	Yn y gwaith

Cymwysterau rydym yn eu cynnig

Cwrs	Llwybrau	Gofynion mynediad	Hyd arferol	Dull astudio ac asesu	Lleoliad
Lefel 2 mewn Coed a Phren		Cyflogaeth mewn diwydiant perthnasol	18 mis	Asesiad yn y gwaith	Yn y gwaith
Lefel 3 mewn Coed a Phren		Cyflogaeth mewn diwydiant perthnasol a meddu ar y cymhwyster Lefel 2	21 mis	Asesiad yn y gwaith	Yn y gwaith

Ystadegau diwydiant

Oeddech chi'n gwybod y gallwn ni gyflwyno Prentisiaethau cadw grŵn i bobl sy'n cael eu cyflogi drwy gwmnïau yn Lloegr?

Awgrym gorau

Cysylltwch â busnesau lleol ac ewch â CV gyda chi, efallai nad ydynt wedi ystyried cyflogi Prentis o'r blaen!

Gofal a Rheolaeth Anifeiliaid



Ydych chi'n hoffi anifeiliaid? Ydych chi erioed wedi ystyried gweithio gyda nhw yn broffesiynol? Yn 2021/2022 amcangyfrifwyd bod gan 62% o gartrefi yn y DU anifail anwes ac mae angen gofalu am bob un ohonynt!

Gall cwblhau prentisiaeth yn y diwydiant hwn eich helpu chi i ddod yn weithiwr yn y sw, twtiwr cŵn, technegydd milfeddygol, triniwr cŵn a chymaint rhagor. [Statista, 2022]

Asesir prentisiaid yn y gweithle gan ein timau sydd â phrofiad yn y diwydiant, a bydd prentisiaid yn gallu defnyddio adnoddau'r coleg i helpu gyda'u hastudiaethau. Bydd angen i ddysgwyr a fydd yn cwblhau'r cymwysterau hyn fod â'r gallu i beidio â chynhyrfu, bod yn amyneddgar a gallu trin anifeiliaid o bob maint yn dda.

Cymwysterau rydym yn eu cynnig

Cwrs	Gofynion mynediad	Hyd arferol	Dull astudio ac asesu	Lleoliad
Lefel 2 mewn Gofal Anifeiliaid (Trin Cŵn Gwasanaethau neu Hyfforddi Anifeiliaid)	Cyflogaeth mewn diwydiant perthnasol	24 mis	Asesiad yn y gwaith	Yn y gweithle
Lefel 3 mewn Gofal Anifeiliaid (Trin Cŵn Gwasanaethau neu Hyfforddi Anifeiliaid)	Cyflogaeth mewn diwydiant perthnasol	24 mis	Asesiad yn y gwaith	Yn y gweithle
Lefel 2 mewn Gofal Anifeiliaid (Gofal a Lles Anifeiliaid)	Cyflogaeth mewn diwydiant perthnasol	24 mis	Asesiad yn y gwaith	Yn y gweithle
Lefel 3 mewn Gofal Anifeiliaid (Gofal a Lles Anifeiliaid)	Cyflogaeth mewn diwydiant perthnasol	24 mis	Asesiad yn y gwaith	Yn y gweithle
Lefel 2 mewn Gofal Anifeiliaid (Twtio Cŵn)	Cyflogaeth mewn diwydiant perthnasol	24 mis	Asesiad yn y gwaith	Yn y gweithle
Lefel 3 mewn Gofal Anifeiliaid (Twtio Cŵn)	Cyflogaeth mewn diwydiant perthnasol	24 mis	Asesiad yn y gwaith	Yn y gweithle
Lefel 2 mewn Gofal Anifeiliaid (swau/bywyd gwyllt)	Cyflogaeth mewn diwydiant perthnasol	24 mis	Asesiad yn y gwaith	Yn y gweithle
Lefel 3 mewn Gofal Anifeiliaid (swau/bywyd gwyllt)	Cyflogaeth mewn diwydiant perthnasol	24 mis	Asesiad yn y gwaith	Yn y gweithle

Cymwysterau rydym yn eu cynnig

Cwrs	Gofynion mynediad	Hyd arferol	Dull astudio ac asesu	Lleoliad
Lefel 2 mewn Cymhorthydd Gofal Milfeddygol	Cyflogaeth mewn diwydiant perthnasol	24 mis	Asesiad yn y gwaith	Yn y gweithle
Diploma Lefel 3 CQ mewn Nyrso Milfeddygol - Anifeiliaid Bach	Cyflogaeth mewn lleoliad addysgu perthnasol i'r diwydiant a chael hyfforddwr clinigol wedi'u pennu iddynt. O leiaf 5 TGAU gradd C /4 neu uwch, gan gynnwys Mathemateg, Iaith Saesneg a Gwyddoniaeth.	33 Mis	Arholiadau, asesu yn y gwaith a rhyddhau o'r gwaith am ddiwrnod	Yn y gweithle a Llaneurgain

Wyddoch chi?

Disgwylir i gyfleoedd swyddi ar gyfer diwydiannau sy'n gysylltiedig â nyrsio milfeddygol godi yn ystod yr ychydig flynyddoedd nesaf

[Ffynhonnell - Gyrfa Cymru, 2023]

Gofal Plant

Os rydych yn mwynhau gweithio gyda phlant, gall prentisiaeth mewn gofal plant fod yn yrfa berffaith i chi!

Mae angen i bobl sy'n astudio tuag at y cymhwyster hwn fod yn gweithio mewn lleoliadau gofal plant a reoleiddir gyda theuluoedd a phlant o dan 8 oed a/neu wasanaethau plant y GIG ar gyfer y rhai sy'n gweithio gyda theuluoedd a phlant 0-19 oed.

Bydd Prentisiaid yn mynd i weithdai ac yn dysgu'r wybodaeth greiddiol yn ogystal â chael eu hasesu yn y gweithle gan ein timau sydd â phrofiad yn y diwydiant.

Bydd angen i ddysgwyr yn y diwydiant hwn fod â llawer o egni, creadigrwydd a gallu gweithio'n dda fel rhan o dîm.

Cymwysterau rydym yn eu cynnig

Cwrs	Gofynion mynediad	Hyd arferol	Dull astudio ac asesu	Lleoliad
Lefel 2 mewn Gofal, Chwarae, Dysgu a Datblygiad Plant	Cyflogaeth mewn diwydiant perthnasol fel cymhorthydd mewn amgylchedd gofal plant	16 mis	Asesiad yn y gwaith, presenoldeb mewn gweithdai, cyflwyno ar-lein ac asesiadau coleg	Yn y gweithle a rhyddhau o'r gwaith
Lefel 3 mewn Gofal, Chwarae, Dysgu a Datblygiad Plant	Cyflogaeth mewn diwydiant perthnasol mewn amgylchedd gofal plant mewn swydd goruchwyliaeth	18 mis	Asesiad yn y gwaith, presenoldeb mewn gweithdai, cyflwyno ar-lein ac asesiadau coleg	Yn y gweithle a rhyddhau o'r gwaith
Lefel 4 mewn Ymarfer Proffesiynol mewn Gofal, Dysgu a Datblygiad Plant	Cyflogaeth mewn diwydiant perthnasol mewn amgylchedd gofal plant mewn swydd goruchwyliaeth uwch	21 mis	Asesiad yn y gwaith, presenoldeb mewn gweithdai, cyflwyno ar-lein ac asesiadau coleg	Yn y gweithle a Glannau Dyfrdwy ac Iâl
Lefel 4 mewn Paratoi ar gyfer Arwain a Rheoli mewn Gofal, Dysgu a Datblygiad Plant	Cyflogaeth mewn diwydiant perthnasol mewn swydd reoli mewn amgylchedd gofal plant	24 mis	Asesiad yn y gwaith, presenoldeb mewn gweithdai, cyflwyno ar-lein ac asesiadau coleg	Yn y gweithle a Glannau Dyfrdwy ac Iâl
Lefel 5 mewn Arwain a Rheoli mewn Gofal, Dysgu a Datblygiad Plant	Cyflogaeth mewn diwydiant perthnasol	9 mis	Asesiad yn y gwaith, presenoldeb mewn gweithdai, cyflwyno ar-lein ac asesiadau coleg	Yn y gweithle a Glannau Dyfrdwy ac Iâl



Ystadegau/disgwyliadau cyflog y diwydiant

Mae'r galw yn y dyfodol am Gynorthwyr Meithrin a swyddi cysylltiedig yn uchel o gymharu â swyddi eraill yng Nghymru

(EMSI, 2022)

Awgrym gorau

Ceisiwch gysylltu â chwmnïau lleol yn uniongyrchol os ydych yn chwilio am brentisiaeth neu cadwch lygad am ddiwydiadau recriwtio sydd wedi'u trefnu gan y Coleg os ydych yn fyfyrwr llawn amser.

Canllaw
Prentisiaethau
Apprenticeships
Guide



0300 30 30 006 WWW.CAMBRIA.AC.UK

Gwaith chwarae



Yn y diwydiant hwn bydd dysgwyr yn gweithio gyda phlant 5 i 15 oed mewn amrywiaeth o leoliadau i helpu i hyrwyddo datblygiad iach, llesiant plant ac i gefnogi chwarae hunangyfeiriedig y mae'r plant yn ei ddewis.

Bydd prentisiaid yn treulio amser yn dysgu gwybodaeth graidd ac egwyddorion gwaith chwarae yn y gweithle yn ogystal â chael eu hasesu gan ein timau asesu sydd â phrofiad yn y diwydiant. Bydd angen llawer o egni, creadigrwydd ar ddysgwyr yn y diwydiant hwn a gallu gweithio'n dda fel rhan o dîm.

Cymwysterau rydym yn eu cynnig

Cwrs	Gofynion mynediad	Hyd arferol	Dull astudio ac asesu	Lleoliad
Lefel 2 mewn Gwaith chwarae	Cyflogaeth mewn diwydiant perthnasol yn gweithio gyda phlant 5 - 15 oed mewn amgylchedd chwarae	12 mis	Yn y gwaith gydag asesiad yn y gweithle	Yn y gwaith
Lefel 3 mewn Gwaith chwarae	Cyflogaeth mewn diwydiant perthnasol yn gweithio gyda phlant 5 - 15 oed mewn amgylchedd chwarae	16 mis	Yn y gwaith gydag asesiad yn y gweithle	Yn y gwaith

Ystadegau/disgwyliadau cyflog y diwydiant

Ar ôl cymhwyso, gall gweithwyr yn y sector hwn ddisgwyl cyflog blynyddol cyfartalog o rhwng £15,000 a £22,000 yn dibynnu ar brofiad

Awgrym gorau

Ceisiwch gysylltu â chwmnïau lleol yn uniongyrchol os ydych yn chwilio am brentisiaeth neu cadwch lygad am ddigwyddiadau recriwtio wedi'u trefnu gan y Coleg os ydych yn fyfyrwr llawn amser.

Gwasanaethau i Gwsmeriaid, Canolfan Gyswilt a Chyngor ac Arweiniad

Mae argraff gyntaf busnes yn bwysig iawn ac mae pobl sy'n gweithio mewn swyddi sy'n delio â chwsmeriaid yn cael effaith enfawr ar brofiad cwsmeriaid!

Gall prentisiaid sy'n cwblhau'r cymwysterau hyn fod yn gweithio mewn ystod eang o sectorau gan ddefnyddio gwahanol fathau o gyfathrebu gan gynnwys wyneb yn wyneb a thros y ffôn.

Asesir y cwrs hwn yn y gwaith gan ein timau sydd â phrofiad yn y diwydiant ac mae cymorth ychwanegol ar gael.

Cymwysterau rydym yn eu cynnig

Cwrs	Gofynion mynediad	Hyd arferol	Dull astudio ac asesu	Lleoliad
Lefel 2 mewn Gwasanaethau i Gwsmeriaid	Cyflogaeth mewn diwydiant perthnasol	14 mis	Asesiad yn y gwaith	Yn y gwaith
Lefel 3 mewn Gwasanaethau i Gwsmeriaid	Cyflogaeth mewn diwydiant perthnasol	13 mis	Asesiad yn y gwaith	Yn y gwaith
Lefel 2 mewn Gweithrediadau'r Ganolfan Gyswilt	Cyflogaeth mewn diwydiant perthnasol	12 mis	Asesiad yn y gwaith	Yn y gwaith
Lefel 3 mewn Gweithrediadau'r Ganolfan Gyswilt	Cyflogaeth mewn diwydiant perthnasol	18 mis	Asesiad yn y gwaith	Yn y gwaith
Lefel 3 mewn Chyngor ac Arweiniad	Cyflogaeth mewn diwydiant perthnasol	18 mis	Asesiad yn y gwaith	Yn y gwaith
Lefel 4 mewn Chyngor ac Arweiniad	Cyflogaeth mewn diwydiant perthnasol	18 mis	Asesiad yn y gwaith	Yn y gwaith

Awgrym gorau

Cadwch lygad ar ein Siop Swyddi Coleg Cambria a Gwasanaeth Prentisiaethau Gwag Llywodraeth Cymru am gyfleoedd yn y sector hwn drwy gydol y flwyddyn!

Canllaw
Prentisiaethau
Apprenticeships
Guide



0300 30 30 006 WWW.CAMBRIA.AC.UK

Gweinyddu Busnes

Gall Prentisiaethau Gweinyddu Busnes fod yn gam cyntaf i ystod anferth o ddiwydiannau a bydd y cymwysterau hyn yn rhoi'r sgiliau sydd eu hangen arnoch i lwyddo yn y byd gwaith a gyrfa yn y dyfodol. Yn aml bydd gofyn i chi weithio fel rhan o dîm a rhyngweithio gyda'r holl adrannau eraill yn rheolaidd

Bydd prentisiaid yn cael eu hasesu yn y gweithle gan ein timau asesu sydd â phrofiad yn y diwydiant, mae angen i ddysgwyr sy'n cwblhau'r cymwysterau hyn fod yn llawn cydymdeimlad, trefnus a chael sgiliau cyfathrebu ardderchog.

Cymwysterau rydym yn eu cynnig

Cwrs	Gofynion mynediad	Hyd arferol	Dull astudio ac asesu	Lleoliad
Diploma Lefel 2 City & Guilds mewn Gweinyddu Busnes	Cyflogaeth mewn diwydiant perthnasol	15 mis	Asesiad yn y gwaith	Gweithle
Diploma Lefel 3 City & Guilds mewn Gweinyddu Busnes	Cyflogaeth mewn diwydiant perthnasol	15 mis	Asesiad yn y gwaith	Gweithle
Diploma Lefel 4 City & Guilds mewn Gweinyddu Busnes	Cyflogaeth mewn diwydiant perthnasol	15 mis	Asesiad yn y gwaith	Gweithle

Wyddoch chi?

Disgwylir i gymhorthwyr gweinyddu cymwys gael cyflog rhwng £17,000 a £23,000 y flwyddyn gan ddibynnu ar brofiad

[Careerswales.gov.wales, 2022]

Awgrym gorau

Cadwch lygaid allan ar ein Siop Swyddi Coleg Cambria am Brentisiaethau Gweinyddu, gallwch ddechrau unrhyw bryd yn ystod y flwyddyn!

Canllaw
Prentisiaethau
Apprenticeships
Guide



0300 30 30 006 WWW.CAMBRIA.AC.UK

Gweithgynhyrchu bwyd a



Mae nifer enfawr o fusnesau gweithgynhyrchu bwyd yng Ngogledd Cymru sy'n cyflenwi bwyd a diod ledled y DU ac yn fyd-eang!

Bydd prentisiaid yn cael eu hasesu yn y gwaith gan ein timau sydd â phrofiad yn y diwydiant a chael cyrchu adnoddau'r coleg i helpu gyda'u hastudiaethau.

Mae rhagor o gymwysterau Lefel 2, 3 a 4 ar gael yn y sector gweithgynhyrchu bwyd, ffoniwch ni i gael rhagor o wybodaeth.

Cymwysterau rydym yn eu cynnig

Cwrs	Gofynion mynediad	Hyd arferol	Dull astudio ac asesu	Lleoliad
Diploma Lefel 2 Hyfedredd mewn Gweithrediadau Bwyd a Diod (Cymru)	Hŷn na 16 oed. Gweithio mewn gwaith sy'n talu cyflog yn y sector gweithgynhyrchu bwyd am 16 awr yr wythnos neu ragor	18 mis	Asesiad yn y gwaith	Yn y gwaith
Diploma Lefel 2 Hyfedredd mewn Cigyddiaeth a Phrosesu Cig (Cymru)	Hŷn na 16 oed. Gweithio mewn gwaith sy'n talu cyflog yn y sector gweithgynhyrchu bwyd am 16 awr yr wythnos neu ragor	18 mis	Asesiad yn y gwaith	Yn y gwaith
Diploma Lefel 2 mewn Hyfedredd mewn Arwain Tim yn y Diwydiant Bwyd (Cymru)	Hŷn na 16 oed. Gweithio mewn gwaith sy'n talu cyflog yn y sector gweithgynhyrchu bwyd am 16 awr yr wythnos neu ragor	18 mis	Asesiad yn y gwaith	Yn y gwaith
Diploma Lefel 2 mewn Hyfedredd mewn Sgiliau Diwydiant Pobi (Cymru)	Hŷn na 16 oed. Gweithio mewn gwaith sy'n talu cyflog yn y sector gweithgynhyrchu bwyd am 16 awr yr wythnos neu ragor	18 mis	Asesiad yn y gwaith	Yn y gwaith

Gwneuthuro a weldio



Mae gwneuthuro a weldio yn ddiwydiant anferth sy'n gweithgynhyrchu gwaith metal ar gyfer amrywiaeth eang o diwydiannau a defnyddiau

Bydd prentisiaid yn treulio amser yn ein cyfleusterau o'r radd flaenaf sydd wedi'u hadnewyddu'n ddiweddar ar ein safle Glannau Dyfrdwy a Ffordd y Bers ar gyfer diwrnod rhyddhau o'r gwaith neu asesiad. Yn ogystal â hynny byddant yn cael eu hasesu ar y safle gan ein timau asesu sy'n cael eu gwasanaethu gan y diwydiant.

Dylai prentisiaid gwneuthuro a weldio gael sgiliau ymarferol da a gallu dilyn gwybodaeth dechnegol a diagramau.

Cymwysterau rydym yn eu cynnig

Cwrs	Gofynion mynediad	Hyd arferol	Dull astudio ac asesu	Lleoliad
Lefel 2 mewn Gwneuthuro a weldio	Cyflogaeth mewn diwydiant perthnasol	24 mis	Asesiad yn y gwaith a rhyddhau o'r gwaith am ddiwrnod	Gweithle a Glannau Dyfrdwy neu Ffordd y Bers
Lefel 3 mewn Gwneuthuro a weldio	Cyflogaeth mewn diwydiant perthnasol	18 - 22 mis	Asesiad yn y gwaith a rhyddhau o'r gwaith am ddiwrnod	Gweithle a Glannau Dyfrdwy neu Ffordd y Bers

Ystadegau/disgwyliadau cyflog y diwydiant

Gall weldwyr ennill hyd at £28,000 y flwyddyn ar gyfartaledd

[Careerswales.gov.wales, 2022]

Awgrym gorau

Ceisiwch gysylltu â chwmnïau lleol yn uniongyrchol os ydych chi'n chwilio am brentisiaeth neu cadwch lygaid allan am ddigwyddiadau recriwtio y mae'r coleg wedi'u trefnu os ydych chi'n fyfyrwr llawn amser

Harddwch a Gwasanaethau Ewinedd

Mae Prentisiaeth yn ffordd boblogaidd o fynd i'r diwydiant harddwch ac ewinedd, ac rydych yn ennill profiad gwerthfawr wrth weithio tuag at gymhwyster a gydnabyddir yn genedlaethol gan ennill cyflog!

Bydd prentisiaid yn cael eu hyfforddi yn eu salonau unigol gan ddysgu'r sgiliau craidd a byddant yn cael eu hasesu yn y gweithle gan ein timau asesu sydd â phrofiad yn y diwydiant.

Bydd angen i'r dysgwyr yn y diwydiant hwn fod yn gyfeillgar, creadigol a gallu gwneud i gleientiaid deimlo'n gartrefol.



Cymwysterau rydym yn eu cynnig

Cwrs	Gofynion mynediad	Hyd arferol	Dull astudio ac asesu	Lleoliad
Diploma Lefel 2 VTCT mewn Therapi Harddwch	Cyflogaeth mewn diwydiant perthnasol	18 mis	Asesiad yn y gwaith	Gweithle
Diploma Lefel VTCT mewn Therapi Harddwch	Cyflogaeth mewn diwydiant perthnasol	18 mis	Asesiad yn y gwaith	Gweithle
Diploma Lefel 2 VTCT mewn Gwasanaethau Ewinedd	Cyflogaeth mewn diwydiant perthnasol	18 mis	Asesiad yn y gwaith	Gweithle
Diploma Lefel 3 VTCT mewn Gwasanaethau Ewinedd	Cyflogaeth mewn diwydiant perthnasol	23 mis	Asesiad yn y gwaith	Gweithle

Wyddoch chi

Yn 2017 cyfrannodd y sector trin gwallt a harddwch hyd at £283 miliwn y flwyddyn at economi Cymru.

[Businessnewswales.com, 2017]

Awgrym gorau

Ceisiwch gysylltu â salonau lleol yn uniongyrchol os ydych chi'n chwilio am brentisiaeth neu cadwch lygaid allan am ddiwyddiadau recriwtio y mae'r coleg wedi'u trefnu os ydych chi'n fyfyrwr llawn amser

Canllaw
Prentisiaethau
Apprenticeships
Guide



0300 30 30 006 WWW.CAMBRIA.AC.UK

Iechyd a gofal cymdeithasol

Mae Prentisiaid Iechyd a Gofal Cymdeithasol yn gweithio mewn diwydiant hanfodol wrth ddarparu cymorth a gofal i unigolion, gan eu galluogi nhw i fyw mor gyfforddus ac annibynnol â phosib. Mae'r sector gofal yn amrywiol, gall prentisiaid gefnogi unigolion sy'n byw mewn lleoliadau fel cartrefi gofal, preswyl neu nyrsio, yn y gymuned gyda chymorth neu gartref yr unigolyn ei hun.

Bydd prentisiaid sy'n ymgymryd â'r cymhwyster hwn yn ennill gwybodaeth greiddiol sy'n gysylltiedig â gofal, naill ai ar-lein neu yng ngweithle'r prentisiaid, neu ar un o'n safleoedd y coleg cyn i'w gwaith ymarferol gael ei asesu yn y gweithle.

Mae'n rhaid i'r rhai sy'n dymuno gweithio mewn gofal fod yn amyneddgar, parchus, gofalgar, bod â sgiliau cyfathrebu da a gallu gweithio fel rhan o dîm.

Cymwysterau rydym yn eu cynnig

Cwrs	Llwybrau	Gofynion mynediad	Hyd arferol	Dull astudio ac asesu	Lleoliad
Lefel 2 mewn Iechyd a Gofal Cymdeithasol: Craidd	Oedolion neu blant a phobl ifanc neu gymysgedd	Cyflogaeth mewn amgylchedd gofal	15 mis	Asesiad yn y gwaith a phresenoldeb gweithdy	Yn y gwaith, o bell, yn y coleg
Lefel 3 mewn Iechyd a Gofal Cymdeithasol, Oedolion:	Oedolion	Cymhwyster craidd a chyflogaeth mewn amgylchedd gofal	16 mis	Asesiad yn y gwaith a phresenoldeb gweithdy	Yn y gwaith
Lefel 3 mewn Iechyd a Gofal Cymdeithasol, Plant a Phobl Ifanc:	Plant a phobl ifanc	Cymhwyster craidd a chyflogaeth mewn amgylchedd gofal	16 mis	Asesiad yn y gwaith a phresenoldeb gweithdy	Yn y gwaith

Cymwysterau rydym yn eu cynnig

Cwrs	Llwybrau	Gofynion mynediad	Hyd arferol	Dull astudio ac asesu	Lleoliad
Lefel 4 mewn Arferion Proffesiynol*	Llwybrau amrywiol i adlewyrchu gwahanol rolau mewn gwasanaethau	Cyflogaeth mewn diwydiant perthnasol. Gweithio ar lefel Arweinydd Tîm	18 mis	Rhyddhau o'r gwaith am ddiwrnod gydag aseiniadau ysgrifenedig ac asesiad yn y gwaith	
Lefel 5 mewn Arwain a Rheoli Iechyd a Gofal Cymdeithasol: Ymarfer	Cyffredinol	Lefel 4 mewn Paratoi ar gyfer arwain a rheoli. Dirprwy Reolwr neu Reolwr Cofrestredig	24 mis	Asesiadau gyda'r asesydd yn y gweithle. Prosiect gwella busnes.	

*Gellir gwneud cyfuniad o'r cymwysterau hyn

Wyddoch chi?

Mae angen i bobl sy'n gweithio yn y sector gofal gofrestru gyda Gofal Cymdeithasol Cymru. Os nad oes ganddynt gymhwyster perthnasol, bydd ganddynt dair blynedd o'r cofrestru cychwynnol i gwblhau eu cymwysterau Craidd ac Ymarferol er mwyn gallu adnewyddu eu cofrestru.

Lletygarwch ac Arlwyo

Mae'r sector twristiaeth yng Ngogledd Cymru werth tua £1.6 biliwn, ac mae busnesau lletygarwch ac arlwyo yn cyfrannu'n fawr at hynny.

[Businesswales.gov.wales, 2020]

Mae lletygarwch ac arlwyo yn cynnwys ystod eang o gyrsiau, gan gynnwys cymwysterau Coginio Proffesiynol i Sgiliau Lletygarwch a Chadw Tŷ.

Bydd Prentisiaid yn cael eu hasesu yn y gwaith gan ein timau asesu sydd â phrofiad yn y diwydiant, bydd angen i'r dysgwyr a fydd yn cwblhau'r cymwysterau hyn fod yn bobl dda, sy'n gweithio'n dda mewn timau ac yn greadigol.

Cymwysterau rydym yn eu cynnig

Cwrs	Gofynion mynediad	Hyd arferol	Dull astudio ac asesu	Lleoliad
Lefel 2 mewn Gwasanaethau Bwyd a Diod	Cyflogaeth mewn diwydiant perthnasol	15 mis	Asesiad yn y gwaith	Yn y gwaith
Lefel 2 mewn Cynhyrchu a Choginio Bwyd	Cyflogaeth mewn diwydiant perthnasol	15 mis	Asesiad yn y gwaith	Yn y gwaith
Lefel 2 mewn Derbynfau Blaen Tŷ	Cyflogaeth mewn diwydiant perthnasol	14 mis	Asesiad yn y gwaith	Yn y gwaith
Lefel 2 mewn Gwasanaethau Lletygarwch	Cyflogaeth mewn diwydiant perthnasol	14 mis	Asesiad yn y gwaith	Yn y gwaith
Lefel 2 mewn Cadw Tŷ	Cyflogaeth mewn diwydiant perthnasol	14 mis	Asesiad yn y gwaith	Yn y gwaith
Lefel 2 mewn Gwasanaethau Cegin	Cyflogaeth mewn diwydiant perthnasol	14 mis	Asesiad yn y gwaith	Yn y gwaith
Lefel 2 mewn Sgiliau Lletygarwch Trwyddedig	Cyflogaeth mewn diwydiant perthnasol	15 mis	Asesiad yn y gwaith	Yn y gwaith
Lefel 2 mewn Coginio Proffesiynol	Cyflogaeth mewn diwydiant perthnasol	18 mis	Asesiad yn y gwaith	Yn y gwaith
Lefel 3 mewn Goruchwyliaeth a Rheoli Lletygarwch	Cyflogaeth mewn diwydiant perthnasol	18 mis	Asesiad yn y gwaith	Yn y gwaith

Cymwysterau rydym yn eu cynnig

Cwrs	Gofynion mynediad	Hyd arferol	Dull astudio ac asesu	Lleoliad
Lefel 3 mewn Coginio Proffesiynol	Cyflogaeth mewn diwydiant perthnasol	21 mis	Asesiad yn y gwaith	Yn y gwaith
Lefel 3 mewn Sgiliau Rheoli Lletygarwch Trwyddedig	Cyflogaeth mewn diwydiant perthnasol	18 mis	Asesiad yn y gwaith	Yn y gwaith
Lefel 4 mewn Rheoli Lletygarwch	Cyflogaeth mewn diwydiant perthnasol	24 mis	Asesiad yn y gwaith	Yn y gwaith

Wyddoch chi?

Erbyn hyn mae'r nifer o fusnesau lletygarwch yng Nghymru wedi codi ers i bandemig COVID-19 ddechrau.

[BusinessLive, 2022]

Awgrym gorau

Cysylltwch â busnesau lleol ac ewch â CV gyda chi, efallai nad ydynt wedi ystyried cyflogi Prentis o'r blaen!

Canllaw
Prentisiaethau
Apprenticeships
Guide



0300 30 30 006 WWW.CAMBRIA.AC.UK

Peirianeg a Gweithgynhyrchu



Mae gan Ogledd Cymru y cwmnïau gweithgynhyrchu a pheirianeg fwyaf datblygedig yn dechnolegol yn y DU cyfan ac mae 34% o gyflogaeth Gogledd ddwyrain Cymru yn dod o weithgynhyrchu. Rydym yn gweithio'n agos gyda dros 150 o gwmnïau peirianeg a gweithgynhyrchu lleol i ddatblygu eu gweithluoedd gyda Phrentisiaethau i feithrin sgiliau sy'n berthnasol i'r diwydiant i greu sector sy'n ffynnu.

Bydd Prentisiaid Peirianeg yn treulio amser yn ein cyfleusterau o'r radd flaenaf sydd wedi'u hadnewyddu yn ddiweddar ar ein safleoedd Glannau Dyfrdwy neu Ffordd y Bers am ddiwrnod i ffwrdd o'r gwaith ac i gael eu hasesu yn ogystal â chael eu hasesu ar y safle gan ein timau asesu sydd â phrofiad yn y diwydiant.

Bydd angen i brentisiaid Peirianeg fod â sgiliau mathemateg a saesneg o lefel uchel yn ogystal â'r gallu i weithio'n fanwl gywir.

Rydym yn argymhell cyn i chi ddechrau Prentisiaeth Peirianeg eich bod yn cofrestru ar gwrs llawn amser mewn Perfformio Gweithrediadau Peirianeg neu Lefel 3 mewn Peirianeg Uwch cyn chwilio am Brentisiaeth.

Cymwysterau rydym yn eu cynnig

Cwrs	Llwybrau	Gofynion mynediad	Hyd arferol	Dull astudio ac asesu	Lleoliad
Lefel 2 mewn Peirianeg	Peirianeg, Perfformio Gweithrediadau Peirianeg	Cyflogaeth mewn diwydiant perthnasol, TGAU Mathemateg a Saesneg gradd C neu uwch	1 neu 2 flynedd, i'w gytuno gyda'r cyflogwr	Asesiad yn y gwaith a rhyddhau o'r gwaith am ddiwrnod	Ffordd y Bers neu Lannau Dyfrdwy
Lefel 3 mewn Peirianeg	Cynnal a Chadw Peirianeg, Peirianeg Gweithgynhyrchu Mecanyddol, Cymorth Technegol Peirianeg, Peirianeg Drydanol ac Electronig, Gosod a Chomisiynu	Cyflogaeth mewn diwydiant perthnasol, Perfformio Gweithrediadau Peirianeg / Prentisiaeth Sylfaen mewn Peirianeg, TGAU Mathemateg a Saesneg gradd C neu uwch	24 Mis	Asesiad yn y gwaith a rhyddhau o'r gwaith am ddiwrnod	Ffordd y Bers neu Lannau Dyfrdwy
Lefel 4 mewn Peirianeg		Cyflogaeth mewn diwydiant perthnasol Perfformio Gweithrediadau Peirianeg a/neu 2 Safon Uwch mewn mathemateg a gwyddoniaeth. Neu Ddilysiant o Brentisiaeth L3	24 Mis	Asesiad yn y gwaith a rhyddhau o'r gwaith am ddiwrnod	Ffordd y Bers neu Lannau Dyfrdwy

Cymwysterau rydym yn eu cynnig

Cwrs	Llwybrau	Gofynion mynediad	Hyd arferol	Dull astudio ac asesu	Lleoliad
Lefel 2 mewn Gweithgynhyrchu		Cyflogaeth mewn diwydiant perthnasol	18 Mis	Asesiad yn y gwaith	Yn y gweithle
Diploma Lefel 2 mewn Perfformio Gweithrediadau Gweithgynhyrchu		Cyflogaeth mewn diwydiant perthnasol	18 Mis	Asesiad yn y gwaith	Yn y gweithle
Diploma Lefel 3 mewn Gweithrediadau'r Diwydiannau Prosesu		Cyflogaeth mewn diwydiant perthnasol	24 Mis	Asesiad yn y gwaith	Yn y gweithle
Lefel 3 mewn Gweithgynhyrchu Prosesau		Cyflogaeth mewn diwydiant perthnasol TGAU Mathemateg a Saesneg gradd C neu uwch	2 flynedd	Asesiad yn y gwaith	Yn y gweithle
Lefel 2, 3 a 4 mewn Technegau Gwella Busnes		Cyflogaeth mewn diwydiant perthnasol TGAU Mathemateg a Saesneg gradd C neu uwch	18 - 24 Mis	Asesiad yn y gwaith	Yn y gweithle
FdEng/BEng mewn Peirianneg Gweithgynhyrchu Uwch	Trydanol, Mecanyddol	Cyflogaeth mewn diwydiant perthnasol 3 cymhwyster Safon Uwch gan gynnwys B mewn Mathemateg a Ffiseg. Diploma BTEC 180 credyd (Rh*Rh*Rh*) HNC Diploma BTEC 120 credyd (Rh*Rh*) (a phrawf mynediad)	2 - 3 blynedd	Asesiad yn y gwaith a rhyddhau o'r gwaith am ddiwrnod	Glannau Dyfrdwy
FdEng/BEng mewn Peirianneg Awyrennau a Gweithgynhyrchu	Trydanol, Mecanyddol	Cyflogaeth mewn diwydiant perthnasol 3 cymhwyster Safon Uwch gan gynnwys B mewn Mathemateg a Ffiseg. Diploma BTEC 180 credyd (Rh*Rh*Rh*) HNC Diploma BTEC 120 credyd (Rh*Rh*) (a phrawf mynediad)	2 - 3 blynedd	Asesiad yn y gwaith a rhyddhau o'r gwaith am ddiwrnod	Glannau Dyfrdwy

Ystadegau/disgwyliadau cyflog y diwydiant

Mae cyflog cyfartalog peiriannydd rhwng £26,000 a £50,000 yn dibynnu ar brofiad gyda'r cyfle i gael hyd yn oed rhagor a symud ymlaen yn eich gyrfa.

Awgrym gorau

Ceisiwch gysylltu â chwmnïau lleol yn uniongyrchol os rydych yn chwilio am brentisiaeth neu cadwch lygad am ddigwyddiadau recriwtio sydd wedi'u trefnu gan y Coleg os rydych yn fyfyrwr llawn amser.

Rheoli

Os ydych chi'n gweithio ym maes rheoli ac eisiau cymhwyster i brofi eich sgiliau, gall Prentisiaeth mewn rheoli gael ei deilwra i fod yn addas i'ch gweithle ac amrywiaeth anferth o ddiwydiannau i bobl â phob lefel o brofiad.

Bydd dysgwyr yn gweithio tuag at gwblhau cymhwyster Sefydliad Arwain a Rheoli (ILM) trwy asesiad yn y gwaith a chael y cyfle i fynd i hyfforddiant dosbarth yn ein Hysgol Fusnes Llaneurgain i hybu sgiliau a gwybodaeth y gellir eu defnyddio mewn tasgau rheoli o ddydd i ddydd.

Mae angen i ddysgwyr sy'n cwblhau'r cymwysterau hyn fod yn llawn cydymdeimlad, yn drefnus a bod â sgiliau cyfathrebu ardderchog.

Cymwysterau rydym yn eu cynnig

Cwrs	Gofynion mynediad	Hyd arferol	Dull astudio ac asesu	Lleoliad
Diploma Lefel 2 ILM mewn Arwain Tîm	Cyflogaeth mewn diwydiant perthnasol	15 mis	Rhyddhau o'r gwaith am y diwrnod (dewisol) ac asesiad yn y gwaith	Gweithle ac Ysgol Fusnes Cambria (dewisol)
Diploma Lefel 3 ILM mewn Rheoli	Cyflogaeth mewn diwydiant perthnasol	17 mis	Rhyddhau o'r gwaith am y diwrnod (dewisol) ac asesiad yn y gwaith	Gweithle ac Ysgol Fusnes Cambria (dewisol)
Diploma Lefel 4 ILM mewn Arwain a Rheoli	Cyflogaeth mewn diwydiant perthnasol	18 mis	Rhyddhau o'r gwaith am y diwrnod (dewisol) ac asesiad yn y gwaith	Gweithle ac Ysgol Fusnes Cambria
Diploma Lefel 5 ILM mewn Arwain a Rheoli	Cyflogaeth mewn diwydiant perthnasol	21 mis	Rhyddhau o'r gwaith am y diwrnod (dewisol) ac asesiad yn y gwaith	Gweithle ac Ysgol Fusnes Cambria

Wyddoch chi?

Disgwylir i gyflog cychwynnol cyfartalog rheolwyr fod yn £20,000 gydag uwch reolwyr profiadol yn ennill hyd at £40,000

[Careerswales.gov.wales, 2022]

Technegydd



Mae'r Diwydiant Cerbydau Modur yn ddiwydiant sy'n tyfu trwy'r amser ac sy'n chwilio am unigolion dawrus i ymuno'r â'r sector bob amser

Rydym yn cynnig ystod eang o gymwysterau prentisiaeth sy'n addas ar gyfer cynnal a chadw cerbydau ysgafn a cherbydau trwm a diagnosteg ynghyd â chyrsiau byrrach i gadw gwybodaeth y diwydiant yn gyfredol fel Systemau Cynorthwyo Gyrwyr Uwch (ADAS) a chyrsiau Hybrid/Cerbyd Trydan hyd at Lefel 4.

Bydd prentisiaid yn treulio amser yn ein cyfleusterau o'r radd flaenaf sydd wedi'u hadnewyddu'n ddiweddar ar ein safle Glannau Dyfrdwy a Ffordd y Bers ar gyfer diwrnod rhyddhau o'r gwaith neu asesiad. Yn ogystal â hynny byddant yn cael eu hasesu ar y safle gan ein timau asesu sydd â phrofiad yn y diwydiant.

Dylai prentisiaid cerbydau modur gael diddordeb brwd mewn ceir a cherbydau eraill a gallu gweithio'n gyflym ac yn effeithlon.

Cymwysterau rydym yn eu cynnig

Cwrs	Gofynion mynediad	Hyd arferol	Dull astudio ac asesu	Lleoliad
Lefel 2 VCQ mewn cynnal a chadw ac atgyweirio cerbydau ysgafn	Cyflogaeth mewn diwydiant perthnasol	24 mis	Asesiad yn y gwaith a diwrnod rhyddhau o'r gwaith	Gweithle a Glannau Dyfrdwy neu Ffordd y Bers
Lefel 3 VCQ mewn cynnal a chadw ac atgyweirio cerbydau ysgafn	Cyflogaeth mewn diwydiant perthnasol	18 - 24 mis	Asesiad yn y gwaith a diwrnod rhyddhau o'r gwaith	Gweithle a Glannau Dyfrdwy neu Ffordd y Bers
Lefel 2 VCQ mewn cynnal a chadw ac atgyweirio cerbydau trwm	Cyflogaeth mewn diwydiant perthnasol	24 mis	Asesiad yn y gwaith a diwrnod rhyddhau o'r gwaith	Gweithle a Glannau Dyfrdwy neu Ffordd y Bers
Lefel 3 VCQ mewn cynnal a chadw ac atgyweirio cerbydau trwm	Cyflogaeth mewn diwydiant perthnasol	18 - 24 mis	Asesiad yn y gwaith a diwrnod rhyddhau o'r gwaith	Gweithle a Glannau Dyfrdwy neu Ffordd y Bers

Wyddoch chi?

Mae'r galw disgwylidig am Dechnegwyr Cerbydau Modur y dyfodol a swyddi cysylltiedig yn uchel o'i gymharu â swyddi eraill yng Nghymru

[Careerswales.gov.wales, 2022]

Awgrym gorau

Ceisiwch gysylltu â chwmnïau lleol yn uniongyrchol os ydych chi'n chwilio am brentisiaeth neu cadwch lygaid allan am ddiwyddiadau recriwtio y mae'r coleg wedi'u trefnu os ydych chi'n fyfyrwr llawn amser

Canllaw
Prentisiaethau
Apprenticeships
Guide



0300 30 30 006 WWW.CAMBRIA.AC.UK

Technolegau Digidol, Cyfrifiadura a TG

Ar hyn o bryd mae Technolegau Digidol yn un o'r ychydig bynciau yng Nghymru y gallwch chi wneud prentisiaeth gradd ynddynt, mae'r sector hwn yn tyfu'n gyflym ac mae bob amser yn chwilio am bobl ddawnus newydd!

Mae dysgwyr yn y diwydiant hwn angen llygad da am fanylion, y gallu i addasu a gweithio fel rhan o dîm.

Mae'r cyrsiau hyn yn cael eu hasesu yn y gweithle gan ein timau sydd â phrofiad yn y diwydiant a gall fod angen rhyddhau am ddiwrnod o'r gwaith i'n safleoedd coleg Glannau Dyfrdwy neu lâl lle bydd dysgwyr yn cael cyrchu cyfleusterau a thechnoleg o'r radd flaenaf i helpu eu dysgu.

Cymwysterau rydym yn eu cynnig

Cwrs	Gofynion mynediad	Hyd	Dull astudio ac asesu	Lleoliad
Diploma Lefel 2 mewn Sgiliau Digidol ar gyfer Busnes (Busnes)	Cyflogaeth mewn diwydiant perthnasol	14 mis	Yn y gwaith	Yn y gwaith
Diploma Lefel 3 mewn Sgiliau Digidol ar gyfer Busnes (Busnes)	Cyflogaeth mewn diwydiant perthnasol	21 mis	Yn y gwaith	Yn y gwaith
Diploma Lefel 2 mewn Cymorth Cymwysiadau Digidol (Cymorth)	Cyflogaeth mewn diwydiant perthnasol	14 mis	Yn y gwaith	Yn y gwaith
Diploma Lefel 3 mewn Cymorth Cymwysiadau Digidol (Cymorth)	Cyflogaeth mewn diwydiant perthnasol	21 mis	Yn y gwaith	Yn y gwaith
Lefel 3 mewn Peiriannydd Seilwaith Digidol	Cyflogaeth mewn diwydiant perthnasol	21 mis	Yn y gwaith	Yn y gwaith
Lefel 4 mewn Peiriannydd Seilwaith Digidol	Cyflogaeth mewn diwydiant perthnasol	21 mis	Yn y gwaith	Yn y gwaith
Prentisiaeth Gradd Ddigidol Seiber Ddiogelwch Gymhwysol	Cyflogaeth mewn diwydiant perthnasol. Asesir fesul achos.	3 blynedd	Yn y gwaith a rhyddhau o'r gwaith am y diwrnod	lâl
Prentisiaeth Gradd Ddigidol Gwyddor Data Cymhwysol	Cyflogaeth mewn diwydiant perthnasol. Asesir fesul achos.	3 blynedd	Yn y gwaith a rhyddhau o'r gwaith am y diwrnod	lâl
Prentisiaeth Gradd Ddigidol Peirianneg Meddalwedd Cymhwysol	Cyflogaeth mewn diwydiant perthnasol. Asesir fesul achos.	3 blynedd	Yn y gwaith a rhyddhau o'r gwaith am y diwrnod	lâl

Trin Gwallt a Thorri Gwallt Dynion

Mae Prentisiaeth yn un o'r ffyrdd mwyaf poblogaidd o ddechrau gyrfa yn y diwydiant trin gwallt a thorri gwallt dynion. Bydd prentisiaid yn treulio amser yn ein salonau sydd wedi'u hadeiladu'n bwrpasol ar safle lâl a Glannau Dyfrdwy a byddant yn dysgu'r wybodaeth greiddiol sydd ei hangen i ddod yn farbwr neu'n driniwr gwallt. Bydd prentisiaid yn cael eu hasesu yn y gweithle gan ein timau asesu sydd â phrofiad yn y diwydiant.

Bydd angen i ddysgwyr yn y diwydiant hwn fod yn gyfeillgar, yn greadigol a gallu sefyll am gyfnodau hir o amser wrth dorri gwalltiau

Cymwysterau rydym yn eu cynnig

Cwrs	Gofynion mynediad	Hyd arferol	Dull astudio ac asesu	Lleoliad
Diploma Lefel 2 VTCT mewn Trin Gwallt	Cyflogaeth mewn diwydiant perthnasol	12 - 18 mis	Rhyddhau o'r gwaith am y diwrnod ac asesiad yn y gwaith	Gweithle a Glannau Dyfrdwy ac lâl
Diploma Lefel 3 VTCT mewn Trin Gwallt	Cyflogaeth mewn diwydiant perthnasol	12 - 18 mis	Rhyddhau o'r gwaith am y diwrnod ac asesiad yn y gwaith	Gweithle a Glannau Dyfrdwy ac lâl
Diploma Lefel 2 VTCT mewn Torri Gwallt Dynion	Cyflogaeth mewn diwydiant perthnasol	12 - 18 mis	Rhyddhau o'r gwaith am y diwrnod ac asesiad yn y gwaith	Gweithle a Glannau Dyfrdwy ac lâl
Diploma Lefel 3 VTCT mewn Torri Gwallt Dynion	Cyflogaeth mewn diwydiant perthnasol	12 - 18 mis	Rhyddhau o'r gwaith am y diwrnod ac asesiad yn y gwaith	Gweithle a Glannau Dyfrdwy ac lâl

Wyddoch chi?

Yn 2017 cyfrannodd y sector gwallt a harddwch £283 miliwn y flwyddyn at economi Cymru

[businessnewswales.com, 2017]

Awgrym gorau

Ceisiwch gysylltu â salonau lleol yn uniongyrchol os ydych chi'n chwilio am brentisiaeth neu cadwch lygaid allan am ddigwyddiadau recriwtio y mae'r coleg wedi'u trefnu os ydych chi'n fyfyrwr llawn amser

Canllaw
Prentisiaethau
Apprenticeships
Guide



0300 30 30 006 WWW.CAMBRIA.AC.UK

Warws a Storio



Gwaith warws a logisteg yw un o'r sectorau sy'n tyfu cyflymaf yn y DU ers Brexit a'r twf mewn siopa ar-lein. Mae bobl yn y diwydiant hwn yn helpu gyda symud nwyddau i gwsmeriaid wrth wirio danfoniadau sy'n dod i mewn a helpu i lwytho'r cerbydau ar gyfer dosbarthu.

Asesir y cwrs hwn yn y gweithle gan ein timau sydd â phrofiad yn y diwydiant.

Bydd angen i brentisiaid gwaith warws a storio fod â sgiliau cyfathrebu, rheoli amser a threfnu rhagorol.

Cymwysterau rydym yn eu cynnig

Cwrs	Gofynion mynediad	Hyd arferol	Dull astudio ac asesu	Lleoliad
Lefel 2 mewn Gwaith warws a storio	Cyflogaeth mewn diwydiant perthnasol	12 - 18 mis	Asesiad yn y gwaith	Yn y gwaith
Lefel 3 mewn Gwaith warws a storio	Cyflogaeth mewn diwydiant perthnasol	12 - 18 mis	Asesiad yn y gwaith	Yn y gwaith
Lefel 4 mewn Gwaith warws a storio	Cyflogaeth mewn diwydiant perthnasol	12 - 18 mis	Asesiad yn y gwaith	Yn y gwaith

Ystadegau/disgwyliadau cyflog y diwydiant

Gall gweithiwr warws cymwysedig ddisgwyl ennill rhwng £16,500 a £22,000 y flwyddyn yn dibynnu ar brofiad.

[Careerswales.gov.wales, 2022]

Awgrym gorau

Ceisiwch gysylltu â chwmnïau lleol yn uniongyrchol os rydych yn chwilio am brentisiaeth neu cadwch lygad am ddiwyddiadau recriwtio sydd wedi'u trefnu gan y Coleg os rydych yn fyfyrwr llawn amser.

Canllaw
Prentisiaethau
Apprenticeships
Guide



0300 30 30 006 WWW.CAMBRIA.AC.UK





WWW.CAMBRIA.AC.UK
0300 30 30 006

